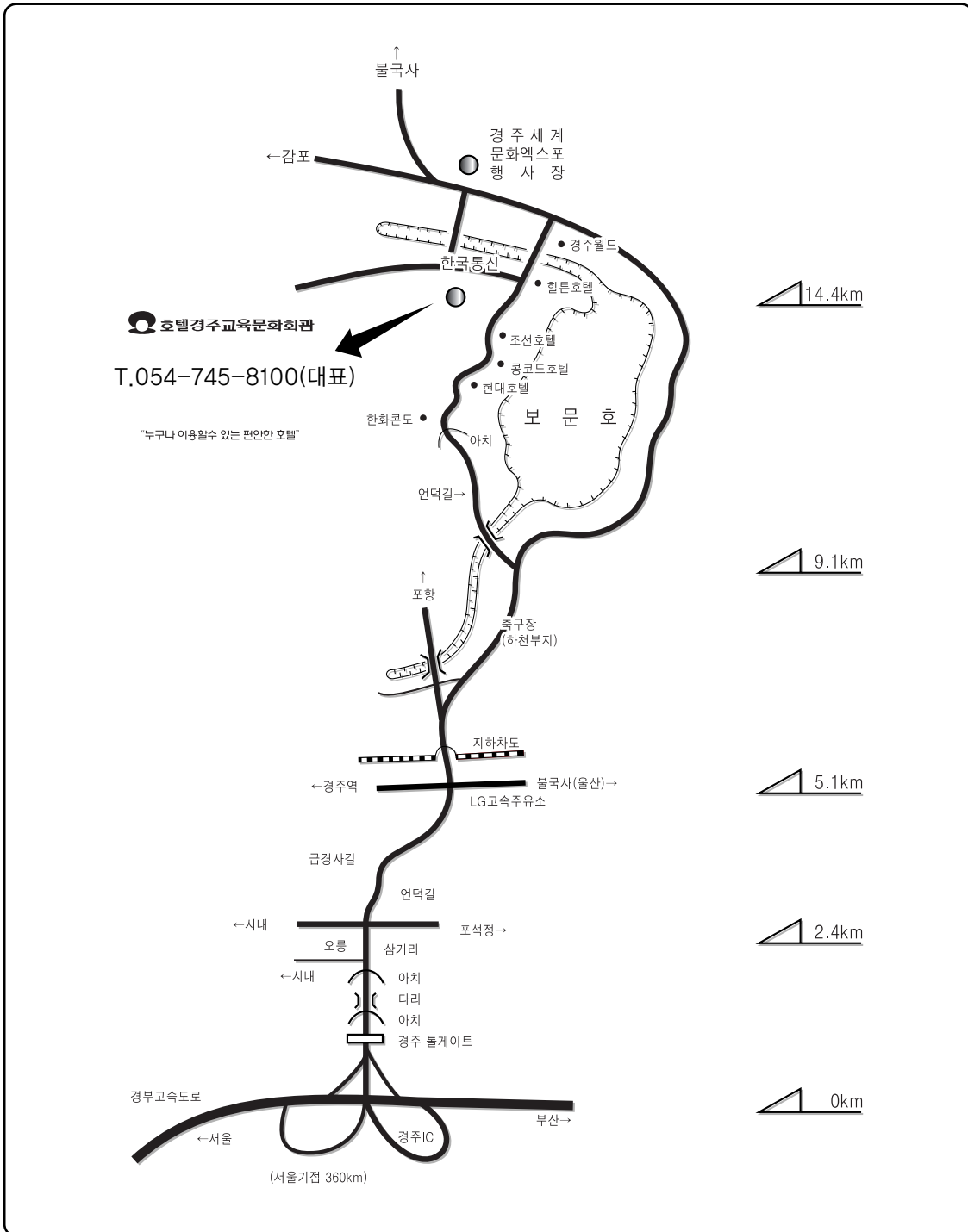


Ⅲ. 행사장안내

행사장 교통안내



▶ 차가차량 이용시

출발지	운행경로	소요시간
서울	서울 → 경부/중부고속도로 → 대구 → 경주IC → 서라벌대로 → 보문로 → 경주교육문화회관	4시간 30분
부산	부산(경부고속도로 이용) → 경주IC → 서라벌대로 → 보문로 → 경주교육문화회관	1시간 30분
대구	대구 → 경부고속도로 → 경주IC → 서라벌대로 → 보문로 → 경주교육문화회관	1시간
대전	대전 → 경부고속도로 → 대구 → 경주IC → 서라벌대로 → 보문로 → 경주교육문화회관	2시간 30분
광주	광주 → 88고속도로 → 화원IC → 대구 → 경주IC → 서라벌대로 → 보문로 → 경주교육문화회관	3시간

▶ 항공편

구간	첫운항/마지막 운항	횟수	소요시간
서울(김포) ▶ 울산	07:50 / 20:50	12회	55분
서울(김포) ▶ 포항	07:00 / 15:50	4회	50분

- 대한항공 : 1588-2001
- 아시아나 항공 1588 - 8000

▶ 기차편

서울	대전	경주	비고
05:55	07:41	10:38	새마을
17:55	19:40	22:36	
22:35	00:34	03:38	무궁화

- 경주역 : 1544-8545

▶ 경주교육문화회관 무료셔틀 운행시간표

교육문화회관	경주역	경주고속터미널
9:40	10:28	10:22
11:20	11:43	13:27
12:45	13:45	16:39
15:55	16:45	
17:40		

▶ 버스편

운행구간	운행시간		배차시간	소요시간
	첫 차	막 차		
서울 ↔ 경주	06:00	24:00	30분 간격	4시간 30분
부산 ↔ 경주	08:40	22:30	40-50분 간격	1시간 10분
대구 ↔ 경주	06:50	21:10	30분 간격	1시간
대전 ↔ 경주	07:20, 10:40, 14:40, 19:00			2시간 50분
광주 ↔ 경주	09:40, 16:40			4시간

- 경주고속버스터미널 T.(054)741-4000 ↔ 경주교육문화회관 시내버스 운행(15분간격 운행, 20분소요) 좌석10번, 일반10번

※ 상기 교통편에 대한 정보는 <http://www.temf.co.kr/kyongju/main.htm>에서 확인가능합니다.
문의전화 : T .054-770-9193

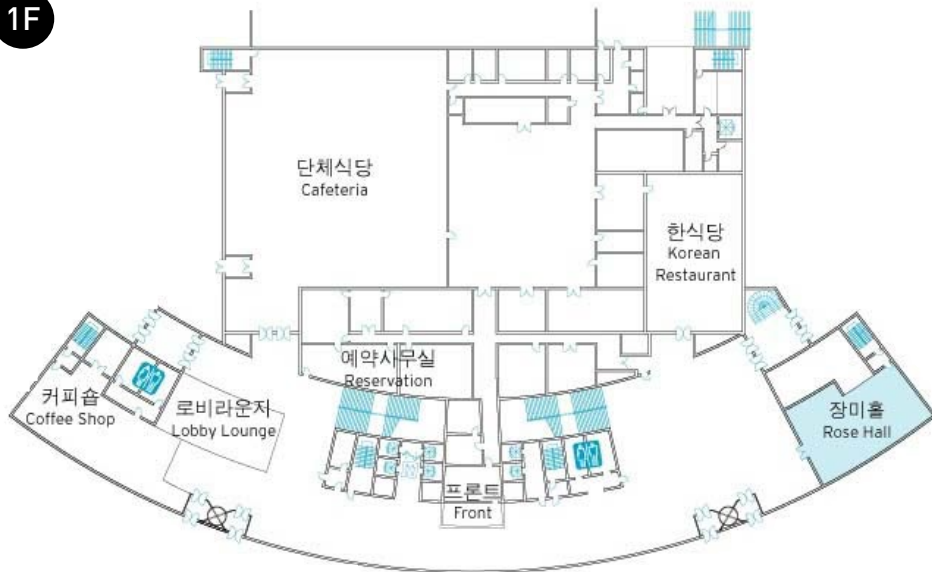
숙박안내

- ▶ 객실가격 : 한실 70,000원(4인 1실 기준)
양실 70,000원(2인 1실 기준)
- ▶ 예약문의 : T. 054-770-9143~4
- ▶ 공통사항 : 예약시 '한국원자력학회' 라고 하셔야 할인혜택이 있습니다.

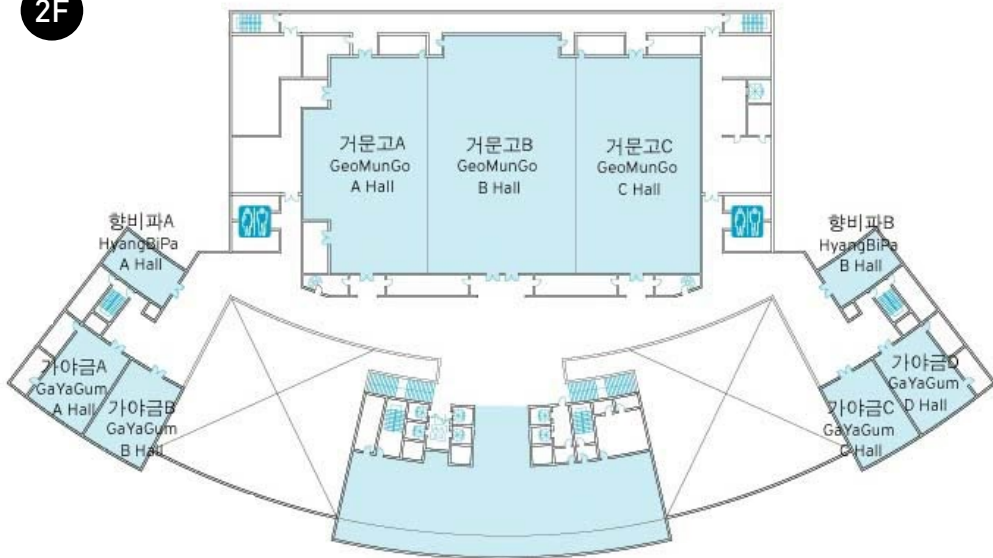
행사장 배치도

- 등록 및 접수 : 2층 로비
- 특별강연 : 거문고 C홀 / 5. 29(목) 15:00~18:00
- 리셉션 : 거문고 AB홀 / 5. 29(목) 18:00
- 중식 : 1층 단체식당(카페테리아)

1F



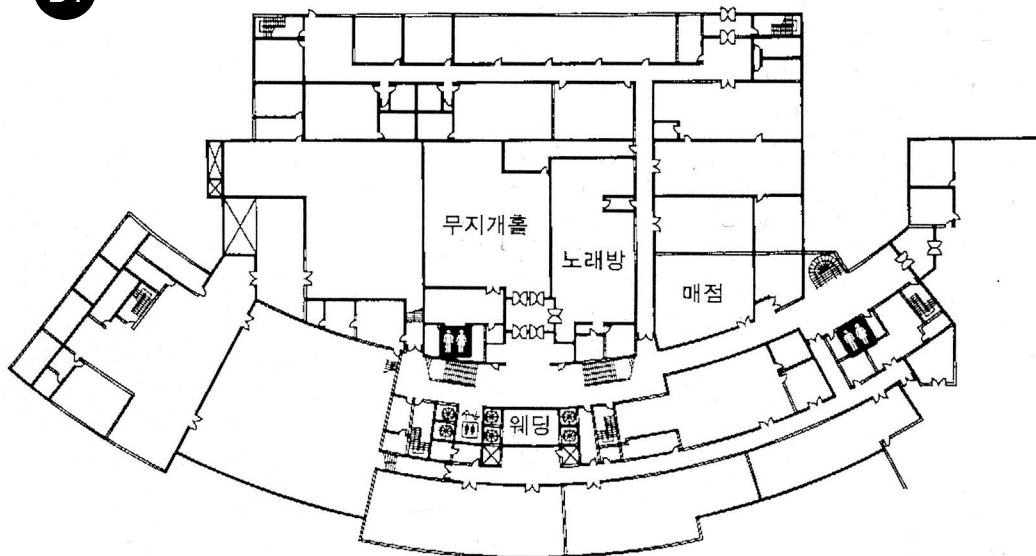
2F



9F



B1



연구부회 모임 일정 안내

2008년 춘계학술발표회시에 각 연구부회별로 모임을 갖고, 2008년 9월 1일부로 임기가 시작되는 차기 연구부회장의 선출등 연구부회 활동에 관한 논의가 있을 예정입니다.

▶ 일시 : 2008년 5월 29일(목) 13:30

▶ 연구부회별 모임 장소

일련번호	연구부회명	모임장소	위치
1	원자로시스템기술	은하수홀	본관 9층
2	원자로물리 및 계산과학	가야금A	본관 2층
3	방사성폐기물관리	향비파B	본관 2층
4	핵연료 및 원자력재료	거문고A	본관 2층
5	원자력열수력 및 안전	거문고B	본관 2층
6	방사선 이용 및 방호	가야금B	본관 2층
7	양자공학 및 핵융합기술	가야금C	본관 2층
8	원자력발전소 건설 및 운영	가야금D	본관 2층
9	원자력정책,인력 및 협력	향비파A	본관 2층
10	원자력계측제어 및 자동원격	은하수C	본관 9층

행운권(경품) 행사 안내

우리 학회에서는 2008 춘계학술발표회 행사와 더불어 회원분들을 위하여 아래와 같이 행운권(경품) 행사를 마련하였사오니, 많은 참여 바랍니다.

▶ 추첨 일정

구분	일 시	장 소	비 고
1차	5월 29일(목) 18:30	거문고C홀	만찬시
2차	5월 30일(금) 12:20	까페테리아	중식시

▶ 대상자 : 학술발표회 등록 회원 (사전등록 및 현장등록)

▶ 운영방법 : 추첨을 통하여 추첨시 참석한 회원에게 경품 지급

춘계학술발표회 사전등록 신청 안내

■ 사전등록 방법 :

- 학회 홈페이지 www.nuclear.or.kr 회원라운지 → 학술발표회 논문투고/발표참가
→ 사전등록신청에 접속하여, 해당사항 체크후 참가신청하기
- 참가신청후, 마이페이지 → 학술발표회 참가를 통해 확인 가능
- 아이디를 잊으신 회원분은 회원라운지에서 아이디/패스워드 찾기에 성함을 입력하시면 아이디(소속명시)가 나타나며 패스워드는 저희 사무국으로 연락주시면 몇가지 본인확인 절차후 알려드립니다.

■ 학술발표회 등록비

구분	학생	정/평생회원	비회원	원로회원
등록금액	2만원	8만원	10만원	면제

학술발표회 등록비계좌 : 우리은행 268-036646-13-001 (예금주:한국원자력학회)

■ Workshop 개최 계획(5월 28일)

코 드	workshop명	일 정	참 가 비
A	원자력산업 적용 첨단 방사화학 기술	13:30-18:00	□ 3만원
B	줄기세포와 방사선의학	14:00-18:00	□ 3만원(현장5만원)
C	핵융합에너지 기술개발 현황 및 전망	13:00-19:00	□ 무료
D	주기적 안전성평가(PSR)제도의 효과와 개선 방향	14:00-18:00	□ 무료
E	2030 국제 원자력 전망과 대응 방향	14:00-18:00	□ 3만원
F	개도국 원자력 기술지원 및 수출을 위한 국제 협력	13:30-18:00	□ 5만원

Workshop계좌 : 우리은행 1005-200-945714 (예금주: 한국원자력학회)

■ 공통사항

- 학회사무국 방문시 카드결제가 가능합니다.
- 온라인 계좌 입금시 필히 학술발표회 등록비의 경우 등록신청자명으로 입금하여 주시기 바라며, workshop 참가비의 경우 신청자명+신청workshop코드(예:홍길동A)로 입금하여 주시기 바랍니다.
- 학술발표회 등록비 입금계좌와 workshop 참가비 입금계좌가 다를 것을 양지하시기 바랍니다.

■ 등록 기한

- 논문발표자 : 5월 15일(목)
- 일반참가자 : 5월 22일(목)

※ 관련 내용을 파일로 원하시는 분께서는 상단 게시판의 학회자료실에서 다운받아 사용하시기 바랍니다.